

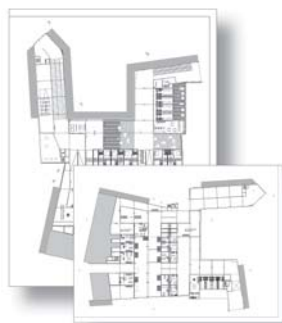
Nowoczesne urządzenia szerokoformatowe



Idealny partner w Twojej codziennej pracy

Dokładnie zdajesz sobie sprawę co do swoich oczekiwań wobec nowoczesnego urządzenia szerokoformatowego. Musi ono szybko przetwarzać Twoje prace zapewniając przy tym jak najniższe koszty użytkowania. Urządzenia szerokoformatowe muszą również cechować się wysoką wydajnością skanowania dokumentów w celu ich elektronicznej archiwizacji. Oba urządzenia zostały zaprojektowane tak, by zajmowały jak najmniej cennej przestrzeni biurowej równocześnie dając gwarancję nieprzerwanej i wydajnej pracy.

- doskonała produktywność: 7 i 14 stron na minutę (odpowiednio A0 i A1)(MPW7140) lub 5 i 10 stron na minutę (odpowiednio A0 i A1)(MPW5100)
- wyjątkowo kompaktowa budowa
- elastyczne rozwiązanie dopasowania do obecnego przepływu prac: dostępne są dwa różne kontrolery
- kopij, skanuj i drukuj dokumenty długości od 15 (MPW5100) do 30 metrów (tylko MPW7140)
- najniższe całkowite koszty użytkowania (TCO) w tej klasie urządzeń

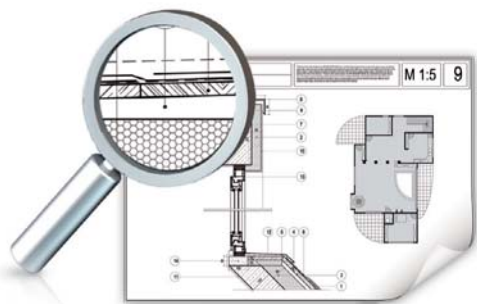


Wyjątkowa elastyczność konfiguracji

Urządzenia Nashuatec MPW5100 oraz MPW7140 cechują się wyjątkową elastycznością w dopasowywaniu konfiguracji do Twoich potrzeb. Można dodać jedną lub dwie kasety na papier cięty o pojemności 250 arkuszy każda, a także dodatkowy podajnik rolek papieru, mieszczący do dwóch rolek na raz. Dostępne są dwa różne kontrolery drukowania i skanowania. Pierwszy, wewnętrzny zapewnia odpowiedni stosunek wydajności do ceny i możliwości. Drugi, serwerowy zewnętrzny (RATIO) wyposażony jest między innymi w funkcję budowania prac, kontroli nad kolejką wydruków oraz umożliwia bezpośrednią obsługę plików z oprogramowania AutoCAD®.

Kompaktowe rozmiary bez utraty wydajności

Zwykle stosowanie wydajnych szerokoformatowych urządzeń drukujących wiąże się z poświęceniem dużej ilości cennego miejsca w biurach. Urządzenia Nashuatec cechują się najmniejszymi rozmiarami w swojej klasie pozwalając na umieszczenie maszyn w miejscach, do których pracownicy będą mogli podchodzić bezpośrednio ze swoich stanowisk pracy.



Urządzenia Nashuatec MPW5100 oraz MPW7140 łączą w sobie:

- wysoką wydajność skanowania, kopiowania oraz drukowania
- skanowanie w pełnym kolorze
- dwa kontrolery drukowania/skanowania do wyboru
- bardzo dużą pojemność papieru
- wyjątkowo łatwą obsługę

MPW5100/7140





Najwyższa produktywność w swojej klasie

Urządzenie Nashuatec MPW7140 produkuje dokumenty w błyskawicznym tempie:

- nawet do 14 stron formatu A1 na minutę
- długość skanowanych, kopiowanych czy drukowanych dokumentów może wynosić nawet do 30 metrów
- czas nagrzewania od włączenia urządzenia to niecałe dwie minuty
- czas uzyskania pierwszej strony to zaledwie 9 sekund (w formacie A1)



Szeroki zakres formatów papieru

Urządzenie MPW7140 obsługuje formaty mieszczące się pomiędzy 182 x 210mm a 914 x 30000mm. Standardowo urządzenie wyposażone jest w podajnik mieszczący dwie rolki papieru. Dodatkowo można skorzystać z maksymalnie dwóch kaset na papier cięty, każda o pojemności 250 arkuszy. Jeśli wymagana jest większa pojemność papieru w rolach, można skorzystać z dostępnego dodatkowego podajnika na dwie rolki. Dzięki takiemu rozwiązaniu można w urządzeniu przechowywać do czterech typów papieru w rolkach.



Skanowanie w kolorze

W dzisiejszej pracy z dokumentami szerokoformatowymi skanowanie w kolorze staje się argumentem decydującym o wyborze urządzenia. Maszyny Nashuatec MPW5100 oraz MPW7140 wyposażone są w wysokiej jakości kolorowy skaner i bogate funkcje cyfrowej dystrybucji zeskanowanych dokumentów w tym skanowanie do wiadomości poczty elektronicznej i skanowanie do folderu.



Elastyczność konfiguracji kontrolerów

Urządzenia Nashuatec MPW5100 oraz MPW7140 doskonale zaspokajają rozmaite potrzeby użytkowników. Z jednej strony można wykorzystać możliwości wewnętrznego kontrolera GW, zapewniającego łatwą, a przede wszystkim niezwykle wydajną realizację biurowego drukowania, skanowania i oczywiście kopiowania. Z drugiej, można wykorzystać kontroler RATIO, który przeznaczony jest dla wyspecjalizowanych użytkowników, wymagających najwyższej jakości i wydajności. Szczególnie wtedy, gdy pracują z zaawansowanymi aplikacjami do wizualizacji i wspomagania projektowania.



KOPIARKA

Technologia druku	elektrofotograficzna
Szybkość kopiowania	MPW5100: 5/10 str./min. (A0/A1) MPW7140: 7/14 str./min. (A0/A1)
Rozdzielczość	600dpi
Wielokrotne kopiowanie	do 99 kopii
Czas nagrzewania	mniej niż 120 sekund
Czas uzyskania pierwszej kopii	10 sekund (A1 z podajnika rolkowego)
Skalowanie predefiniowane	4 stopnie redukcji oraz 2 stopnie powiększenia
Skalowanie płynne	25 – 400% (w krokach co 1%)
Pamięć	1GB RAM + 320GB HDD, rozszerzona do 2GB RAM dla skanera
Pojemność podajników papieru	standardowo: podajnik ręczny na pojedyncze arkusze, podwójny podajnik rolkowy opcjonalnie: podwójny podajnik rolkowy, jedna kasetka na papier cięty po 250 arkuszy każda
Pojemność odbiorników papieru	przód: 99 arkuszy A1 (papier zwykły), 10 arkuszy A1 (papier specjalny) tył: 10 arkuszy A0 (papier zwykły), 1 arkusz A0 (papier specjalny), 1 arkusz (folia)
Rozmiar nośników	minimalny: 180 x 210mm maksymalny: MPW5100 – 914 x 15000mm, MPW7140 – 914 x 30000mm
Gramatura papieru	52 – 110g/m ²
Wymiary	1250 x 755 x 1200mm
Waga	230kg
Zasilanie	220 – 240V, 50/60Hz
Zużycie energii	maksymalnie 3kW



DRUKARKA (typ W7140) (opcja)

Typ kontrolera	wewnętrzny, umieszczony w urządzeniu
Szybkość drukowania	MPW5000: 5/10 str./min. (A0/A1) MPW7140: 7/14 str./min. (A0/A1)
Rozdzielczość drukarki	600dpi
Rozmiar wydruku	minimalny: 180 x 210mm maksymalny: MPW5100 – 914 x 15000mm, MPW7140 – 914 x 30000mm
Protokoły sieciowe	TCP/IP (IPv4, IPv6), IPX/SPX, AppleTalk
Obsługiwane formaty plików	HPGL, HPGL2 (HPRTL), TIFF (CAL5), Adobe® PostScript® 3™, RPCS™
Obsługiwane systemy operacyjne	Windows® 95/98/Me/2000/XP/Server 2003/Vista™ Macintosh 8.6 lub późniejszy (OS X Classic) Macintosh v10.1 lub późniejszy (tryb natywny)
Interfejsy	standardowe: Ethernet 10/100, USB 2.0 opcjonalne: Wireless LAN, Gigabit Ethernet



SKANER (typ W7140) (opcja)

Szybkość skanowania	42,5 – 340mm na sekundę
Rozdzielczość	600dpi (TWAIN: 150 – 1200dpi)
Rozmiar oryginału	maksymalnie 914 x 30000mm (MPW7140)
Formaty wyjściowe	PDF/TIFF
Sterownik sieciowy	TWAIN
Skanowanie do e-mail	SMTP, TCP/IP
Adresy docelowe e-mail	maksymalnie do 100 adresów na pracę
Adresy docelowe w pamięci	maksymalnie 150 adresów
Książka adresowa	poprzez protokół LDAP lub lokalnie na dysk twardym urządzenia
Skanowanie do folderu	poprzez protokoły SMB, FTP lub NCP



DRUKARKA (typ RW7140) (opcja)

Typ kontrolera	zewnętrzny RIP typu serwerowego w formie karty rozszerzeń PCI do montażu w komputerze PC
Szybkość drukowania	MPW5000: 5/10 str./min. (A0/A1) MPW7140: 7/14 str./min. (A0/A1)
Rozdzielczość drukarki	600dpi
Rozmiar wydruku	minimalny: 180 x 210mm maksymalny: MPW5100 – 914 x 15000mm, MPW7140 – 914 x 30000mm
Protokoły sieciowe	TCP/IP, IPX/SPX, lpr/lpq, HTML, SMB, EtherTalk
Obsługiwane formaty plików	standardowo: HPGL, HPGL2, HP/RTL, TIFF, Calcomp 906/907, WMF, BMP, CALS (1 & 2), CIT, PCX, JPEG, PNG opcjonalnie: Adobe® PostScript® 3™, CGM, DWG, DXF, DWF, VIC
Obsługiwane systemy operacyjne	Windows® 95/98/Me/2000/XP/Server 2003/Vista™ UNIX Sun® Solaris 2.6/7/8 HP-UX 10.x/11.x SCO OpenServer 5.x (do wersji 5.0.6) RedHat® Linux 6.x/7.1 Macintosh 10.2 – 10.5
Interfejsy	standardowe: Ethernet 10/100, USB 2.0 opcjonalne: Wireless LAN, Gigabit Ethernet
Rekomendowana konfiguracja serwera PC	skontaktuj się z lokalnym partnerem Nashuatec



SKANER (typ RW7140) (opcja)

Szybkość skanowania	MPW5100: maksymalnie 10 oryginałów A1 na minutę MPW7140: maksymalnie 14 oryginałów A1 na minutę
Rozdzielczość	skanowanie do folderu/e-mail: 150, 200, 300, 400, 600dpi
Rozmiar oryginału	maksymalnie 914 x 30000mm (MPW7140)
Formaty wyjściowe	PDF/TIFF/JPEG



OPROGRAMOWANIE/STEROWNIKI (RATIO)

RW7140 PLOTBASE, RW-7140 PLOTCLIENT/WIN, RW7140 WINPRINT, RW-7140 PLOTCLIENT HDI, RW-7140 PLOTCLIENT/WEB, RW-7140 PLOTCLIENT/MAC, RW-7140 SCANTOOL

OPCJE

Dodatkowy podajnik na dwie rolki
Dwie kasety na papier cięty do formatu A4 o pojemności 250 arkuszy każda
Odbiornik oryginałów
Prowadnica oryginałów
Stojak na rolki papieru
Zestaw pozwalający na odłączenie skanera (tylko MPW7140)
Dodatkowa pamięć 1GB
Interfejs Gigabit Ethernet
Interfejs Wireless LAN
Karta VM (Java Virtual Machine)
Moduł szyfrowania dysku twardego urządzenia
Moduł zabezpieczający dokumenty przed nieautoryzowanym kopiowaniem



Adobe PostScript® 3™



Adobe PDF



Embedded Software Architecture



Our earth,
Our tomorrow

Wszystkie produkty Nashuatec spełniają normy jakości ISO 9001 oraz ochrony środowiska naturalnego ISO 14001. Zastrzegamy sobie prawo do wprowadzenia zmian w specyfikacji technicznej oraz wyglądzie produktów. Pełna gama produktów pokazana w tej publikacji może nie być zawsze dostępna. Wszystkie marki, nazwy i znaki towarowe należą do ich prawnych właścicieli.