

Wydajne urządzenia kolorowe



Doskonałe zarządzanie dokumentami i wyjątkowo intuicyjna obsługa

Wymagania dzisiejszych środowisk biurowych co do urządzeń są bardzo wysokie. Wiążą się one nie tylko z jakością wydruków, ale również z wydajnością i niskimi kosztami użytkowania. Nowe urządzenia wielofunkcyjne Nashuatec MPC4000 i MPC5000 oferują możliwości, których właśnie potrzebujesz. Urządzenia te oczywiście nie tylko kopiują i drukują, ale również skanują oraz opcjonalnie przetwarzają twoje fakсы. Cechują się również bogatymi możliwościami obróbki końcowej dokumentów oraz wysoką pojemnością zarówno podajników, jak i odbiorników papieru. Dzięki nim dostarczysz swoim klientom wysokiej jakości, profesjonalnie wykończone kolorowe dokumenty.

Urządzenia Nashuatec MPC4000 oraz MPC5000 to:

- wszystkie funkcje w jednym urządzeniu: kopiowanie, drukowanie, skanowanie i opcjonalne faksowanie
- wysoka szybkość drukowania: 40 lub 50 stron na minutę zarówno w trybie mono, jak i kolorowym
- doskonała jakość wydruków, rozdzielczość optyczna mechanizmu wynosi 1200dpi
- szybkie skanowanie w tempie do 63 stron na minutę
- funkcja skanowania na przenośne dyski USB lub karty SD
- zaawansowane funkcje bezpieczeństwa



MPC4000/MPC5000

Zarządzanie dokumentami

Zoptymalizuj proces obsługi dokumentów w swojej firmie i uzyskaj większą efektywność przepływu prac. Urządzenia Nashuatec MPC4000 oraz MPC5000 oferują szereg funkcji wspomagających przepływ dokumentów, w tym kolorowe skanowanie do folderu, serwera FTP czy też wiadomości e-mail.

Kompleksowe prace wykonuj szybciej i wydajniej

Zaprojektowane by ułatwić codzienny przepływ dokumentów urządzenia Nashuatec MPC4000 oraz MPC5000 pozwalają na tworzenie dokumentów najwyższej jakości nie tylko szybciej, ale sprawniej i łatwiej.

- duży, dotykowy, kolorowy panel sterowania urządzeniem znacznie ułatwia jego obsługę
- instrukcje postępowania w razie zacięcia papieru wyświetlane są w postaci zrozumiałych animacji
- uzupełnianie papieru dzięki specjalnej konstrukcji kaset jest łatwe również dla osób niepełnosprawnych
- wymiana tonera jest szybka i wygodna



Zaprojektowane specjalnie dla Twoich potrzeb

Stworzone w celu ułatwienia Twojej codziennej pracy urządzenia Nashuatec MPC4000 oraz MPC5000 pozwalają na łatwe i intuicyjne tworzenie najwyższej jakości dokumentów, zarówno monochromatycznych, jak i kolorowych. Duży, kolorowy ekran sterujący LCD umieszczony na panelu użytkownika pozwala na obsługiwanie urządzeń przez mniej doświadczonych użytkowników oferując:

- możliwość wyświetlania tylko najczęściej używanych funkcji
- podgląd na ekranie zapisanych na dysku twardym urządzenia dokumentów
- idealną jakość wyświetlania informacji na ekranie – wyraźne czcionki i wiernie reprodukowane obrazy
- animowane przewodniki wyświetlane w razie wystąpienia nieprawidłowości w pracy urządzenia



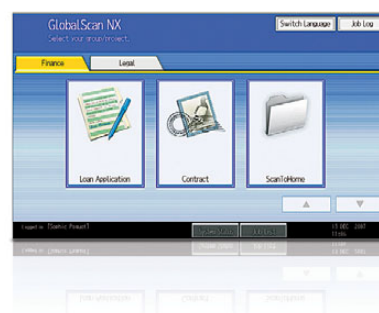
Zaawansowana obróbka końcowa prac

Z urządzeniami wielofunkcyjnymi Nashuatec MPC4000 oraz MPC5000 nie musisz zlecać obróbki końcowej dokumentów firmom zewnętrznym. Dzięki bogatemu wachlarzowi dostępnych finiszery możesz produkować profesjonalnie obrabione dokumenty w swoim biurze. Jako opcja oferowane są finiszery o pojemnościach 1000 lub 3000 arkuszy, oba mogące zszyć do 50 arkuszy. Dostępny jest również finiszier broszurujący po pojemności 2000 arkuszy, zszywający do 50 arkuszy i broszurujący do 15 arkuszy. Dzięki temu możemy uzyskać nawet 60-stronicową, profesjonalnie złożoną broszurę.



Doskonała jakość kolorowych wydruków

Urządzenia Nashuatec MPC4000 oraz MPC5000 cechują się bardzo wysoką jakością wydruków zarówno monochromatycznych, jak i kolorowych. Rozdzielczość optyczna mechanizmu drukującego to 1200x1200dpi, a zastosowanie nowej generacji tonera polimerowego zapewnia lepszą reprodukcję kolorów oraz większą szczegółowość wydruków.



Szybkie i oszczędne faksowanie przez Internet

Zredukuj koszty, zoptymalizuj faksowanie na duże odległości dzięki funkcji faksowania przez Internet. W ten sposób nie tylko zaoszczędzisz na kosztach połączeń, ale również znacznie zwiększysz szybkość transferu. Możesz wykorzystać również funkcję IP Fax, pozwalającą na wykonanie transmisji w czasie rzeczywistym w sieciach IP.

Doskonałe usprawnienie wydajności pracy biurowej

Wydajna komunikacja dzięki skanowaniu do postaci elektronicznej

Funkcja skanowania do poczty elektronicznej jest bezpiecznym i ekonomicznym sposobem dystrybucji dokumentów. Opcja ta nie wymaga stosowania dodatkowych zasobów i jest dostępna w standardzie. Adres odbiorcy można wpisać z urządzenia przy wykorzystaniu klawiatury lub wskazać na wpis w książce adresowej. Zeskanowany dokument jest wysyłany jako załącznik w postaci plików PDF (w tym również skompresowanego PDF), JPEG lub TIFF, a ich rozdzielczość może wynosić nawet 1200dpi w pełnym kolorze.

Funkcja „skanowania do folderu” została stworzona z myślą o tanim i efektywnym przekształcaniu dokumentów papierowych w elektroniczne i późniejszej ich dystrybucji. Zeskanowane dokumenty mogą być łatwo przesyłane w sieci lokalnej oraz rozległej i zachowywane w udostępnionym folderze na dowolnym komputerze w sieci. Dodatkowym atutem jest szybkość skanera, który może przetworzyć nawet do 60 pełnokolorowych oryginałów na minutę.

Efektywne drukowanie

Dzięki unikalnemu sterownikowi RPCS™, opartemu o system ikon, każde zadanie drukowania może zostać zrealizowane po naciśnięciu zaledwie jednej ikony. Własne ustawienia można zapisywać pod kolejnymi ikonkami, dzięki czemu nie trzeba wyszukiwać potrzebnych opcji w kilku zakładkach opcji sterownika. Dodatkowo sterowniki urządzeń Nashuatec MPC4000 oraz MPC5000 dają następujące możliwości:

1. Zabezpieczanie dokumentów hasłem.
2. Zachowanie prac na dysku twardym urządzenia.
3. Wykonywanie wydruków próbnych.
4. Wykonywanie wydruków zatrzymanych z lub bez autoryzacji.

Bezpieczeństwo urządzenia i danych

Zabezpiecz swój biznes przez zagrożeniami związanymi z wyciekami informacji i nieautoryzowanym dostępem do urządzeń drukujących. Nowe wielofunkcyjne urządzenia kolorowe Nashuatec oferują następujące opcje ochrony Twoich kluczowych danych:

- zaawansowane ograniczenia dostępu przy wykorzystaniu różnego typu autoryzacji, w tym również różnicowania użytkowników w dostępie do drukowania i kopiowania w kolorze
- zabezpieczenie przed wyciekami danych za pomocą modułu bezpiecznego nadpisywania danych na dysku twardym urządzenia oraz szyfrowania transmisji pomiędzy urządzeniem, a komputerami użytkowników
- unikanie nieautoryzowanego kopiowania dzięki funkcji niewidocznego gołym okiem znaku wodnego

Ciągła i wydajna praca

Dzięki całkowitej pojemności papieru wynoszącej maksymalnie 4400 arkuszy ilość przerw wymaganych z konieczności uzupełnienia papieru jest ograniczona do minimum. System automatycznie przełącza pobór papieru z kasety puste na kasetę załadowaną takim samym nośnikiem. Dzięki takim rozwiązaniom możesz kontynuować pracę bez zbędnych przestojów i dokładać papier nawet podczas pracy urządzenia.



KOPIARKA

Proces kopiowania	elektrostatyczny, laserowy
Szybkość kopiowania	MPC4000: 40 str./min mono i kolor MPC5000: 50 str./min. mono i kolor
Rozdzielczość kopiowania	600dpi
Wielokrotne kopiowanie	do 999 kopii
Czas nagrzewania od włączenia	MPC4000: 34 sekundy MPC5000: 51 sekund
Czas uzyskania pierwszej kopii	MPC4000: 3,9s mono/6,5s kolor MPC5000: 3,5s mono/5,9s kolor
Skalowanie	25 – 400% (w krokach co 1%)
Pojemność kaset na papier	standardowa: 2x550 arkuszy, podajnik ręczny na 100 arkuszy maksymalnie 4400 arkuszy
Pojemność tac odbiorczych	maksymalnie 3675 arkuszy
Rozmiar papieru	A6 – A3
Gramatura papieru	kasety: 60 – 256g/m ² podajnik ręczny: 60 - 256g/m ² druk dwustronny: 60 - 169 g/m ²
Druk dwustronny	standard
Wymiary	670x677x760mm
Waga	mniej niż 130kg
Zasilanie	220 – 240V, 50-60Hz
Pobór mocy	praca: maksymalnie 1,6kW tryb oszczędności energii: mniej niż 137W tryb uśpienia: mniej niż 4W

DRUKARKA

Szybkość drukowania	MPC4000: 40 str./min mono i kolor MPC5000: 50 str./min. mono i kolor
Języki drukowania	PCL5c, PCL6, RPCS™, opcjonalnie Adobe® Postscript® 3™
Rozdzielczość drukowania	1200x1200dpi
Interfejsy	standardowo: USB 2.0, Ethernet 10/100, USB Host opcjonalnie: dwukierunkowy port LPT, Wireless LAN, Gigabit Ethernet, Bluetooth, czytnik pendrive USB 2.0/kart SD
Protokoły sieciowe	TCP/IP, IPX/SPX, AppleTalk
Obsługiwane systemy operacyjne	Windows® 2000/XP/Vista/Server 2003/Server 2008 Novell® NetWare® 3.12/3.2/4.1/4.11/5.0/5.1/6/6.5 Sun® Solaris 2.6/7/8/9/10 HP-UX 10.x/11.x/11iv2/11iv3 SCO OpenServer 5.0.6/5.0.7/6.0 RedHat® Linux 6.x/7.x/8.x/9.x/Enterprise IBM® AIX v4.3/5L, v5.1/5L, v5.2/5L, v5.3 Macintosh OS 8.6 lub późniejszy (OS X Classic) Macintosh OS X v10.1 lub późniejszy IBM® System i5™ HPT SAP® R/3® NPDS Gateway AS/400® z wykorzystaniem OS/400 Print Transform

SKANER (opcja)

Szybkość skanowania	do 63/60 str./min. mono/kolor (A4)
Rozdzielczość skanera	1200dpi (TWAIN)
Format oryginałów	A5 – A3
Typy plików wyjściowych	PDF/JPEG/TIFF/skompresowany PDF
Sterowniki	sieciowy, TWAIN
Skanowanie do e-mail	SMTP (opcjonalnie z autentykacją POP3)
Ilość adresów docelowych	maksymalnie 500 odbiorców e-mail na pracę
Ilość adresów w pamięci	maksymalnie 2000
Książka adresowa	poprzez protokół LDAP lub lokalnie na dysku twardym urządzenia
Skanowanie do folderu	za pomocą protokołów SMB, FTP, NCP
Ilość adresów docelowych	maksymalnie 50 folderów na pracę

FAKS (OPCJA)

Typ linii	PSTN, PABX
Kompatybilność	G3, T.37 Internet fax, T.38 IP fax
Szybkość modemu	maksymalnie 33,6Kbps
Rozdzielczość	standardowo: 200x100/200dpi opcjonalnie: 400x400dpi
Metody kompresji	MH, MR, MMR, JBIG
Szybkość skanowania	0,7 sekundy na stronę (A4, ustawienia standardowe)
Wielkość pamięci faksu	standardowo 4MB, maksymalnie 28MB
Podtrzymanie pamięci faksu	Tak

OPCJE

Pokrywa oryginałów
Moduł ułatwiający dostęp do skanera (dla osób niepełnosprawnych)
Kasety na papier 2x550 arkuszy każda
Kaseta LCT w formie piedestału na 2000 arkuszy
Boczna kaseta LCT na 1200 arkuszy
Wewnętrzna taca sortująca
Wewnętrzna taca odbiorcza
Moduł mostka
Finiszser o pojemności 1000 arkuszy (zszywający do 50 arkuszy)
Finiszser broszurujący o pojemności 2000 arkuszy (zszywający do 50 arkuszy, broszurujący do 15 arkuszy)
Finiszser o pojemności 3000 arkuszy (zszywający do 50 arkuszy)
Zestawy dziurkaczy do finiszserów (2/4 dziurki)
Moduł faksu G3
Dodatkowy port faksu G3 (druga linia)
Dodatkowa pamięć faksu
Moduł przeglądarki
Moduł bezpośredniego drukowania z aparatów cyfrowych
Karta VM (wirtualna maszyna Java)
Konwerter formatów plików
Moduł ochrony kopiowanych danych
Moduł szyfrowania dysku twardego maszyn



Wszystkie produkty Nashuatec spełniają normy jakości ISO 9001 oraz ochrony środowiska naturalnego ISO 14001. Zastrzegamy sobie prawo do wprowadzenia zmian w specyfikacji technicznej oraz wyglądzie produktów. Pełna gama produktów pokazana w tej publikacji może nie być zawsze dostępna. Wszystkie marki, nazwy i znaki towarowe należą do ich prawnych właścicieli.

www.nashuatec.pl