

# Kolorowe urządzenie wielofunkcyjne efektywne kosztowo



# Niskie koszty produkcji profesjonalnych, kolorowych dokumentów

Wymagania dzisiejszych biur są bardzo wysokie. Użycie koloru w dokumentach staje się już standardem. Bardzo ważne przy stosowaniu koloru stają się jednak koszty.

Dzięki nowym wielofunkcyjnym urządzeniom kolorowym Nashuatec MPC2050 i MPC2550 uzyskasz znakomitej jakości wydruki kolorowe przy zadziwiająco niskich kosztach. Produktywne, uniwersalne i kompaktowe – urządzenia te oferują znakomite parametry za najniższą w swojej klasie cenę. Co więcej, wszystkie zaawansowane funkcje i opcje znajdują się w niewielkiej i kompaktowej obudowie:

- dzięki nowym tonerom PxP™ uzyskasz ostre i wysokiej jakości wydruki kolorowe
- doskonała produktywność: 20 lub 25 stron na minutę zarówno w trybie mono, jak i w kolorowym
- drukowanie dwustronne bez spadku wydajności urządzenia
- nadzwyczajnie szeroki zakres akceptowanych nośników
- wszechstronna funkcjonalność: kopiowanie, drukowanie, skanowanie i opcjonalne faksowanie
- unikalny finisz z zszywający do 50 arkuszy z opcjonalnym dziurkaczem

Dzięki swym nadzwyczajnie niewielkim gabarytom urządzenia Nashuatec MPC2050 oraz MPC2550 mogą bez przeszkód zmieścić się nawet w niewielkich biurach w bezpośredniej bliskości Twojego biurka. Dzięki temu możesz mieć wszystkie funkcje tych urządzeń dosłownie na wyciągnięcie ręki: skanowanie, drukowanie, kopiowanie, opcjonalne faksowanie czy też obróbka końcowa dokumentów.

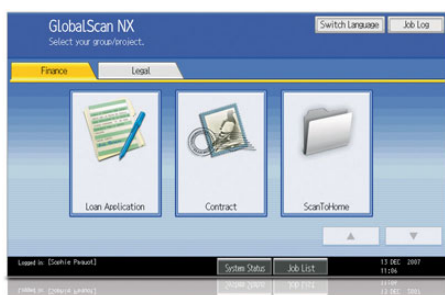


**MPC2050/MPC2550**

# Elastyczność koloru, intuicyjna obsługa

## Wygodne, kolorowe skanowanie

Wykonuj kolorowe skany dokumentów do poczty e-mail czy folderu za pomocą jednego naciśnięcia przycisku. Dzięki nowej funkcjonalności skanowania do adresu URL, uniknąć można zbyteżnego przeciążenia infrastruktury sieciowej w Twojej firmie, a potrzebne dane przesyłane są tylko raz i wyłącz- nie wtedy, kiedy są potrzebne. Jako opcja dostępna jest funkcjonalność skanowania na nośniki SD lub pendrive.



## Profesjonalnie obróbrane dokumenty

Urządzenia MPC2050/2550 opcjonalnie mogą zostać wyposażone w finiszier o pojemności 500 arkuszy, mogący zszywać maksymalnie do 50 arkuszy. Istnieje możliwość wyboru nawet 8 konfiguracji ułożenia pozycji zszywek. Dzięki tym funkcjom nie trzeba już zlecać usług obróbki końcowej dokumentów do firm zewnętrznych.





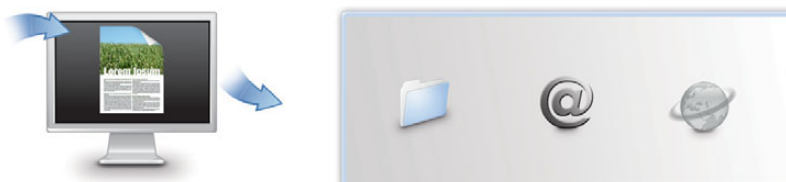


### Doskonała jakość koloru

Produkuj kolorowe dokumenty najwyższej jakości. Nashuatec MPC2050 oraz MPC2550 wykorzystują tonery chemiczne PxP™ gwarantujące najwyższą jakość i powtarzalność wydruków w długim zakresie czasu. Rozdzielczość mechanizmu drukującego wynosi 1200dpi, stawiając nowe urządzenia Nashuatec w czołówce maszyn kolorowych tej klasy. Zastosowanie pasa transferowego obrazu znacznie poprawia rejestrację kolorów i zmniejsza wrażliwość urządzeń na warunki zewnętrzne, które mogą wpłynąć na wygląd produkowanych dokumentów.

### Elastyczne funkcje faksu

Dzięki nowym urządzeniom kolorowym Nashuatec MPC2050 i MPC2550 wysłanie faksu zabiera dosłownie chwilę, a korzystając z funkcji LAN Faks wysyłasz dokumenty korzystając z wygodnego i intuicyjnego sterownika drukarki. Przycho-  
dzące wiadomości faksowe mogą być kierowane bez konieczności ich drukowania na wskazaną skrzynkę poczty elektronicznej lub do folderu. Urządzenia wyposażone są również w funkcję faksu przez Internet.



### Szeroki zakres obsługiwanych typów nośników

Tworzysz raporty, ulotki, czy też codzienne dokumenty biurowe? Urządzenia Nashuatec MPC2050 oraz MPC2550 cechują się nadzwyczajnymi możliwościami obsługi typów papieru. Akceptowane rozmiary nośników mieszczą się w zakresie od A3 do A6. Urządzenia obsługują papier o gramaturze od 52 do 256g/m<sup>2</sup>. Nie ma konieczności stosowania wyłącznie podajnika ręcznego dla papieru grubego, bowiem jest on również obsługiwany przez standardową kasetę na papier numer 1. Prócz folii i kopert urządzenia Nashuatec obsługują takie nośniki jak papiery błyszczące i powlekane oraz karty przekładkowe.



# Inteligentne usprawnienie pracy biurowej

## Intuicyjna obsługa

Nowa konstrukcja kaset na papier sprawia, że ich obsługa i szybkie uzupełnianie papieru nie przysparza żadnych kłopotów. Zastosowanie w urządzeniach krótkiej ścieżki papieru w urządzeniach powoduje, że papier zacina się niezmiernie rzadko. Wszystkie zacięcia można zlikwidować otwierając tylko jedną pokrywę. Obsługa urządzeń Nashuatec MPC2050 oraz MPC2550 odbywa się za pomocą kolorowego, czytelnego, dotykowego ekranu o przekątnej wynoszącej aż 22 centymetry.

## Mnogość funkcji serwera dokumentów

Dzięki funkcjonalności serwera dokumentów i zaawansowanych funkcji drukarki możesz skorzystać z następujących funkcji:

- przed drukowaniem dużej ilości kopii możesz wykonać kopię próbną
- poufne wydruki możesz zabezpieczać hasłem
- przeglądaj, podglądaj oraz ściągać z urządzenia przechowywane dokumenty
- drukuj dokumenty PDF w sposób bezpośredni, bez wykorzystania sterownika drukowania

## Podłączalność bez ograniczeń

Urządzenia Nashuatec MPC2050 i MPC2550 skonstruowane zostały z myślą o jak największej elastyczności. Przejawia się ona również w ilości interfejsów, które można wykorzystać podczas podłączania urządzeń. Interfejsy standardowe to USB 2.0, Ethernet 10/100 oraz USB 2.0 Host. Opcjonalnie można skorzystać z gigabitowego Ethernetu, Bluetooth, sieci bezprzewodowej Wireless LAN oraz portu równoległego LPT. Jako opcja dostępny jest również czytnik kart SD oraz port USB dla przenośnych dysków typu pendrive. Na nośniki te można zapisywać zeskanowane na urządzeniu dokumenty.

## Pełne bezpieczeństwo Twoich danych

Wraz z nowymi maszynami wielofunkcyjnymi Nashuatec MPC2050 i MPC2550 otrzymujesz cały zestaw funkcji bezpieczeństwa chroniących poufności Twoich danych. Standardowo możesz zabezpieczać swoje drukowane dokumenty za pomocą hasła, a ich drukowanie rozpocznie się dopiero po wprowadzeniu go na pulpicie użytkownika urządzenia. Dostępne są opcje szyfrowania danych zapisanych na dysku twardym urządzenia oraz zabezpieczenia przed nieautoryzowanym kopiowaniem ważnych dokumentów. Maszyny Nashuatec bez przeszkód integrują się również z systemami bezpieczeństwa i monitorowania wydruków, takich jak Documaster, dając możliwość korzystania z rozbudowanych systemów bilingowych i autoryzacji za pomocą kart zbliżeniowych lub czipowych.



## KOPIARKA

<b>Proces kopiowania</b>	elektrostatyczny, laserowy
<b>Szybkość kopiowania</b>	MPC2050: 20 str./min. mono i kolor MPC2550: 25 str./min. mono i kolor
<b>Rozdzielczość kopiowania</b>	600dpi
<b>Wielokrotne kopiowanie</b>	do 999 kopii
<b>Czas nagrzewania od włączenia</b>	mniej niż 26 sekund
<b>Czas uzyskania pierwszej kopii</b>	mono: 6,5 sekundy kolor: 9,5 sekundy
<b>Skalowanie</b>	25 – 400% (w krokach co 1%)
<b>Pamięć</b>	768MB + dysk twardy 60GB
<b>Pojemność kaset na papier</b>	standardowo: 2x250 arkuszy, podajnik ręczny na 100 arkuszy maksymalnie: 1600 arkuszy
<b>Pojemność tac odbiorczych</b>	maksymalnie 550 arkuszy
<b>Rozmiar papieru</b>	A6 – A3
<b>Gramatura papieru</b>	kaseta numer 1: 60 – 256g/m <sup>2</sup> kaseta numer 2: 60 – 169g/m <sup>2</sup> podajnik ręczny: 52 – 256g/m <sup>2</sup> druk dwustronny: 60 – 105g/m <sup>2</sup>
<b>Druk dwustronny</b>	standard
<b>Wymiary</b>	587x655x845mm
<b>Waga</b>	mniej niż 100kg (z ADF)
<b>Zasilanie</b>	220 – 240V, 50-60Hz
<b>Pobór mocy</b>	maksymalnie 1680W

## DRUKARKA

<b>Szybkość drukowania</b>	MPC2050: 20 str./min. mono i kolor MPC2550: 25 str./min. mono i kolor
<b>Języki drukowania</b>	RPCS™, PCL5c, PCL6, opcjonalnie PostScript®3™
<b>Rozdzielczość drukowania</b>	1200dpi
<b>Interfejsy</b>	standardowo: USB 2.0, Ethernet 10/100, USB Host opcjonalnie: LPT, Wireless LAN, Bluetooth, Gigabit Ethernet, czytnik USB/SD
<b>Protokoły sieciowe</b>	TCP/IP (IPv4, IPv6), IPX/SPX, AppleTalk
<b>Obsługiwane systemy</b>	Windows® 2000/XP/Vista/Server 2003/Server 2008 Macintosh OS 8.6 lub późniejszy (OS X Classic) Macintosh OS X v10.1 lub późniejszy (tryb natywny) Novell® NetWare® 3.12/3.2/4.1/4.11/5.0/5.1/6/6.5 Sun® Solaris 2.6/7/8/9/10 HP-UX 10.x/11.x/11iv2 SCO OpenServer 5.0.6/5.0.7/6.0 RedHat® Linux 6.x/7.x/8.x/9.x/Enterprise IBM® AIX v4.3/5L, v5.1/5L, v5.2/5L, v5.3 SAP® R/3® 3.x lub późniejszy, mySAP ERP2004 lub późniejszy NPDS Gateway IBM iSeries AS/400® przy użyciu OS/400 Host Print Transform

## SKANER

<b>Szybkość skanowania</b>	mono: 41 obrazów A4 na minutę kolor: 26 obrazów A4 na minutę
<b>Rozdzielczość skanowania</b>	600dpi, 1200 dpi przy skanowaniu TWAIN
<b>Format oryginałów</b>	A5 – A3
<b>Typy plików wyjściowych</b>	PDF/JPEG/TIFF/skompresowany PDF
<b>Sterowniki</b>	sieciowy, TWAIN
<b>Skanowanie do e-mail</b>	SMTP, POP3
<b>Ilość adresów skanowania e-mail</b>	maksymalnie 500 na pracę
<b>Wielkość pamięci adresów</b>	maksymalnie 2000
<b>Książka adresowa</b>	poprzez protokół LDAP lub lokalnie na dysku twardym maszyny
<b>Protokoły skanowania do folderu</b>	SMB, FTP, NCP
<b>Ilość folderów podczas skanowania</b>	maksymalnie 50 na pracę

## FAKS (OPCJA)

<b>Typ linii</b>	PSTN, PBX
<b>Kompatybilność</b>	ITU-T G3
<b>Szybkość modemu</b>	33,6Kbps
<b>Rozdzielczość</b>	200x100/200dpi, 400x400 z opcją pamięci SAF
<b>Typy kompresji</b>	MH, MR, MMR, JBIG
<b>Szybkość skanowania</b>	36 arkuszy na minutę
<b>Wielkość pamięci faksu</b>	4MB
<b>Podtrzymanie pamięci</b>	tak

## OPCJE

Podstawa z kółkami
Podstawa pod kopiarke
Kaseta na papier o pojemności 500 arkuszy
Kaseta na papier o pojemności 2x500 arkuszy
Wewnętrzny finiszier o pojemności 500 arkuszy (zszywający do 50 arkuszy)
Moduł dziurkacza do finiszera
Dodatkowa taca wewnętrzna
Wewnętrzna taca przesuwana
Dodatkowa boczna taca odbiorcza
Moduł faksu G3
Dodatkowa pamięć faksu
Moduł ochrony kopiowanych danych
Moduł nadpisywania danych tymczasowych
Moduł szyfrowania danych na dysku twardym
Karta VM (Java Virtual Machine)
Port USB dla Pendrive/kart SD
Konwerter formatów plików
Dodatkowa pamięć drukarki
Interfejs Gigabit Ethernet
Interfejs Bluetooth
Interfejs Wireless LAN
Port PictBridge



Wszystkie produkty Nashuatec spełniają normy jakości ISO 9001 oraz ochrony środowiska naturalnego ISO 14001. Zastrzegamy sobie prawo do wprowadzenia zmian w specyfikacji technicznej oraz wyglądzie produktów. Pełna gama produktów pokazana w tej publikacji może nie być zawsze dostępna. Wszystkie marki, nazwy i znaki towarowe należą do ich prawnych właścicieli.

[www.nashuatec.pl](http://www.nashuatec.pl)